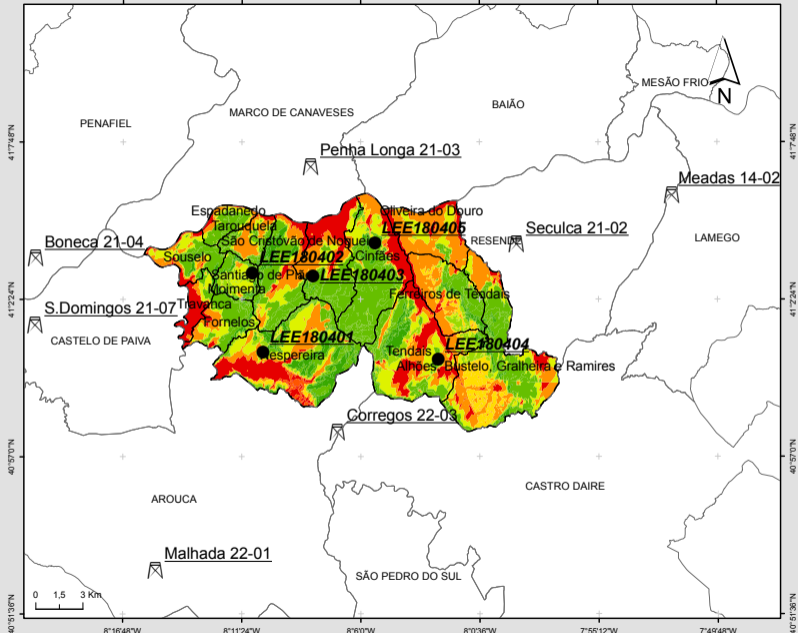


8°16'48"W 8°11'24"W 8°8'0"W 8°0'36"W 7°55'12"W 7°49'48"W



VIGILÂNCIA E DETEÇÃO  
BACIAS DE INTERVISIBILIDADE  
(LEE E PV)  
CONCELHO DE CINFÃES

LEGENDA:

- Limite do concelho de Cinfães
- Limite dos concelhos limítrofes
- Limite de freguesia
- Posto de Vigia (PV)
- Lugar Estratégicos de Estacionamento (LEE)

Bacias de intervisibilidade - classes

- Não visível por PV ou LEE
- Não visível por PV e visível por LEE
- Visível por 1 PV e não visível por LEE
- Visível por 1 PV e por LEE
- Visível por 2 PV e não visível por LEE
- Visível por 2 PV e por LEE
- Visível por 3 ou + PV e não visível por LEE
- Visível por 3 ou + PV e visível por LEE



FONTE:

CAOP 2014, DGT, 2014.  
Município de Cinfães, 2014.

Projeção Cartográfica: ETRS 1989 TM06-Portugal

JANEIRO  
2015