

# Extrato da Carta Militar

Planta de Localização

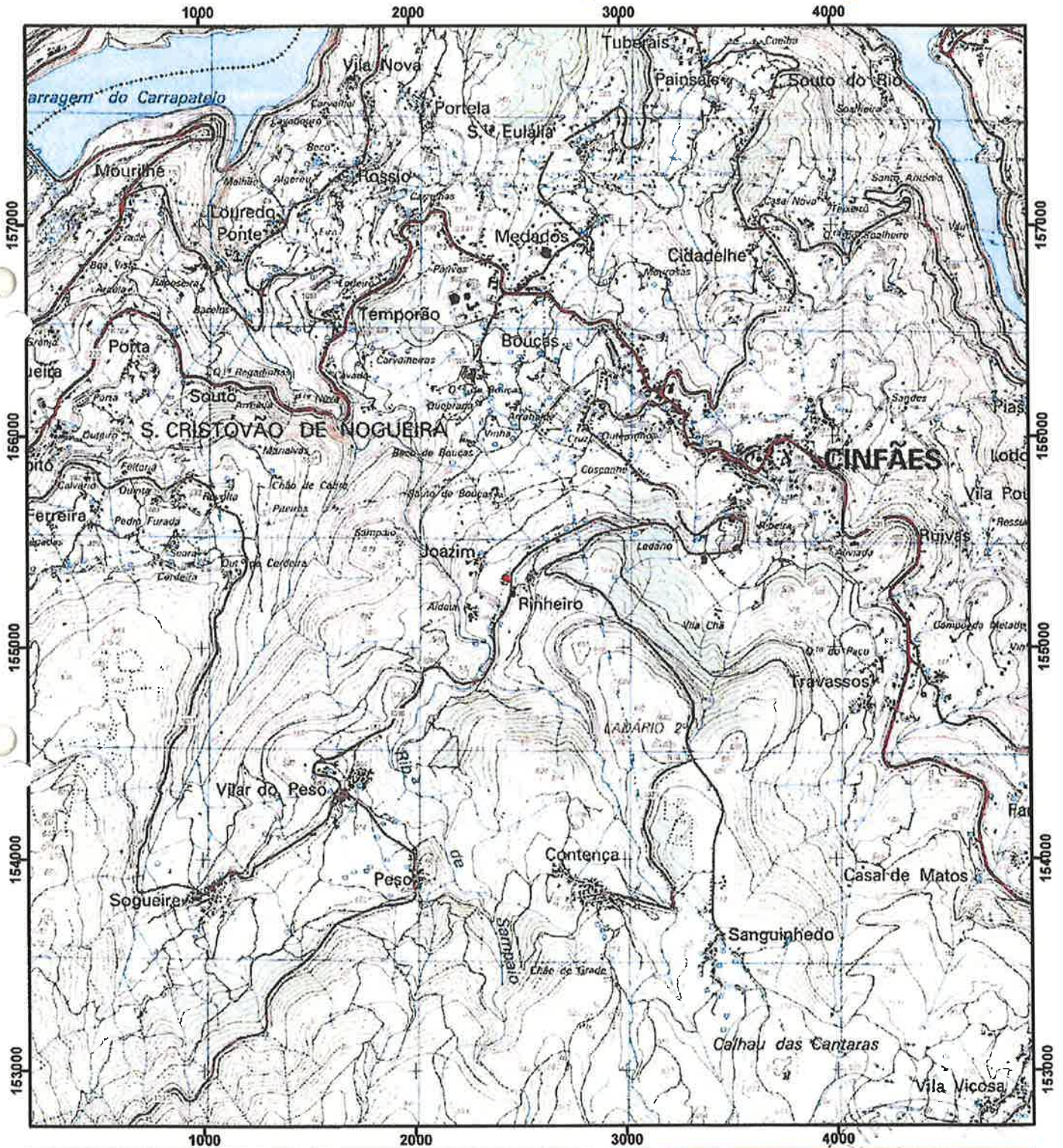
Escala: 1:25.000  
0 500 1.000 Meters  
Sistema de Coordenadas PT-TM06/ETRS89



MUNICÍPIO  
**Cinfães**

Câmara Municipal de Cinfães  
Paços do Concelho  
4690-030 - Cinfães

T. +351 255 560 560  
www.cm-cinfães.pt



Nome: António Manuel Pinto Bravo

Local: Chousais

Freguesia: Cinfães

P.G.U.O.M.P.

Funcionário (a)

Data: 29-11-2017

Válida após impressão e autenticação pelos Serviços Municipais.

<b>Áreas:</b> Dunas		<b>Casas:</b> Ruínas, Alameda, Torre isolada	
<b>Areia:</b> Escarpado		<b>Castelo ou forte:</b> Castelo, Estúlio	
<b>Aterro:</b> Desastioso		<b>Chaminé de fábrica:</b> Pomba, Depósito, Silo	
<b>Terreno pedregoso:</b> Pedreira		<b>Dep.ª de combustível:</b> Gerador solico	
<b>Terrão rochoso:</b> Rochedões		<b>Estação de tratamento:</b> Farol, Preça de touros	
<b>Comunhões:</b> Carretilho		<b>Igreja matriz:</b> Igreja, Capela, Cruzeiro	
<b>De pé-posto:</b> Duplo		<b>Limits:</b> De distrito, De concelho	
<b>De pé-posto:</b> Único		<b>Mina:</b> entrada de galeria; paco. Gruta	
<b>Via larga:</b> Duplo		<b>Molinho de alvenaria:</b> em ruínas	
<b>Via larga:</b> Único		<b>Muros:</b> de alvenaria; de pedra solta	
<b>Caminhos de ferro:</b> Via estreita, reduzida; em construção		<b>Condute de combustível:</b>	

<b>Marco de fronteira</b>		<b>Sabe ou valeado:</b> Jardim ou hortã	
<b>Sinbreza, Socalcos</b>		<b>Antenas de rádio:</b> em cortina, isolado	
<b>Vértices geo desicos</b>		<b>Estação de TSF Radioferal</b>	
<b>De 1.ª ordem</b>		<b>Central eléctrica:</b> Posto de transformação	
<b>De cifra ordem: auxiliar</b>		<b>Linhas de alta tensão:</b> aérea, subterránea	
<b>Igreja Capela Cruzeiro Torre isolada</b>		<b>Aeromotor:</b> Azemha, Estação elevatória	
<b>Depósitos de água:</b> Estúlio, Silo		<b>Aquecedor:</b> elétrico, subterráneo	
<b>Farol, Radiolocal, Antena Aeromotor</b>		<b>Aquecedor em vias de comunicação</b>	
<b>Casa, Castelo, Chaminé de fáb.ª Monho</b>		<b>Airrozal:</b> Terreno que cobre e descobre	
<b>Arvoredo, esparsos; denso</b>		<b>Chalanz ou fonte:</b> Nascente, Terque	
<b>Matas:</b> Arbustos ou mata densas		<b>Depósitos de água:</b> elevatório; terreno, Cisterna	
<b>Pomar, vinha, pomar-vinha</b>		<b>Poço:</b> Poço com engenho, Furo artesiano	

### REPRODUÇÃO INTERDITA NO TODO OU EM PARTE

**Legua ou albufera, Atolero ou pântano**

**Linhas de água**

**Merinhas**

**Rio**

**Vales**

**Vaus**

**Estreito importante**

**Canal fluvial**

**Borca de passagem**

**Limite de navegabilidade**

**Estreito largo**

**Navegável**

**A pé**

**Para carros**

**Para automóvel**

### AIRE

**VIGIA**

**GLAIA**

**172**

**162**

**152**

**142**

**132**

**122**

**112**

**102**

**92**

**82**

**72**

**62**

**52**

**42**

**32**

**22**

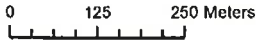
**12**

# PMDFCI - Carta de Perigosidade

Plano Municipal de Defesa da Floresta Contra Incêndios  
Carta de Perigosidade

Escala:

1:10.000



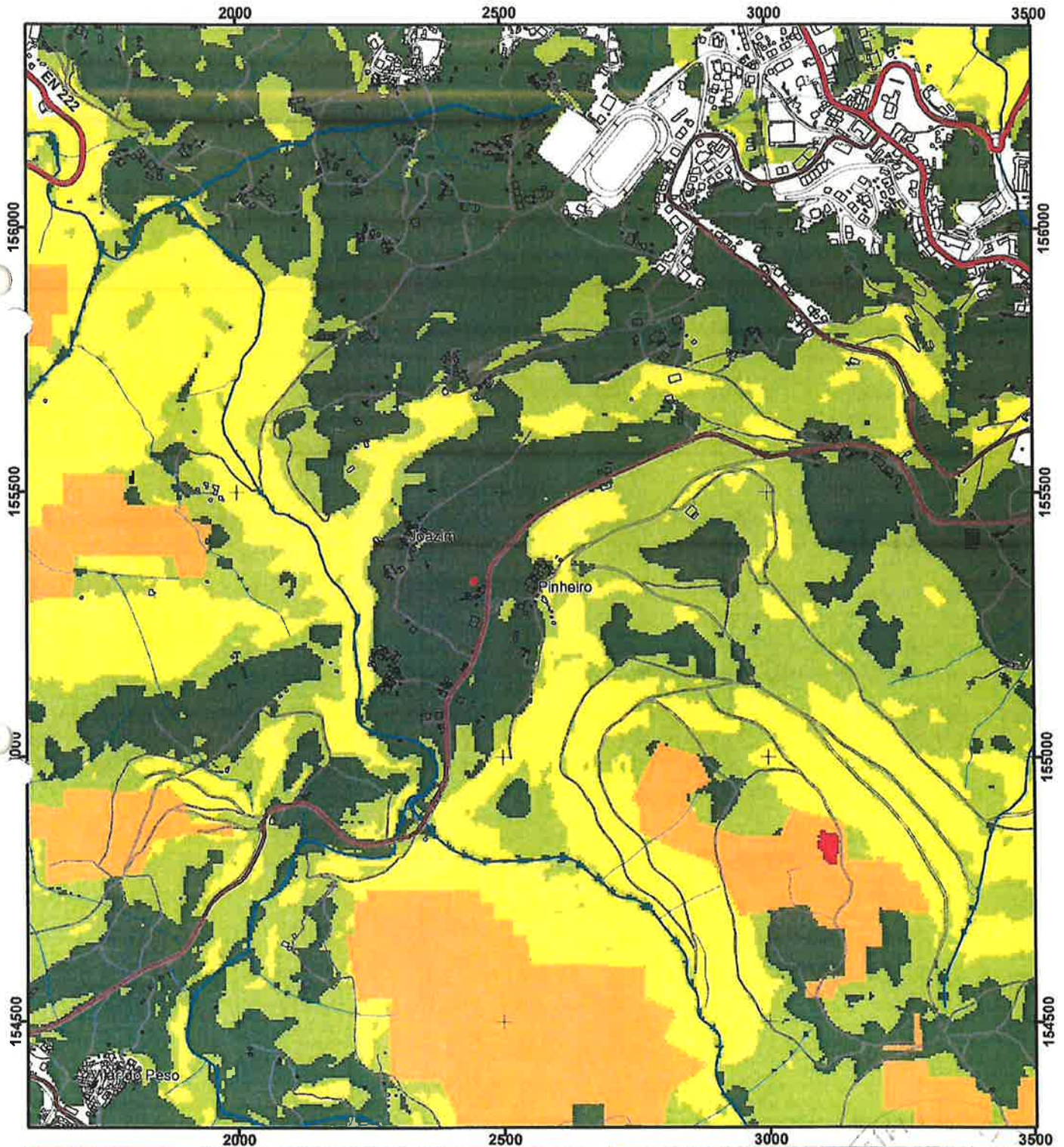
Sistema de Coordenadas PT-TM06/ETRS89



Câmara Municipal de Cinfães  
Paços do Concelho  
4690-030 - Cinfães

MUNICÍPIO  
**Cinfães**

T. +351 255 560 560  
www.cm-cinfaes.pt



Nome: António Manuel Pinto Bravo

Local: Chousais

Freguesia: Cinfães

P.G.U.O.M.P.

Data: 29-11-2017

Funcionário (a)

Válida após impressão e autenticação pelos Serviços Municipais.

# **PMDFCI - Carta de Perigosidade**

Plano Municipal de Defesa da Floresta Contra Incêndios  
Carta de Perigosidade



**Cinfães** MUNICÍPIO

## **LEGENDA:**

### **BASE CARTOGRÁFICA**

 Limites Administrativos de Cinfães - CAOP 2015

 Limite dos concelhos vizinhos - CAOP 2015

 Base Planimétrica

 Rede Estruturante Principal

 Rede Estruturante Complementar

 Vias Locais Propostas

 Edificado

 Linhas e Cursos de Água integrados na REN

### **PMDFCI**

#### **classes**

 Muito alta

 Alta

 Média

 Baixa

 Muito baixa

# Planta do PDM - Condicionantes II

Revisão do Plano Diretor Municipal de Cinfães, publicado no Diário da República, 2ª Série - Nº 203 - 20 de outubro de 2017, Aviso nº 12625/2017



## Cinfães

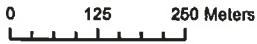
MUNICÍPIO

Câmara Municipal de Cinfães  
Paços do Concelho  
4690-030 - Cinfães

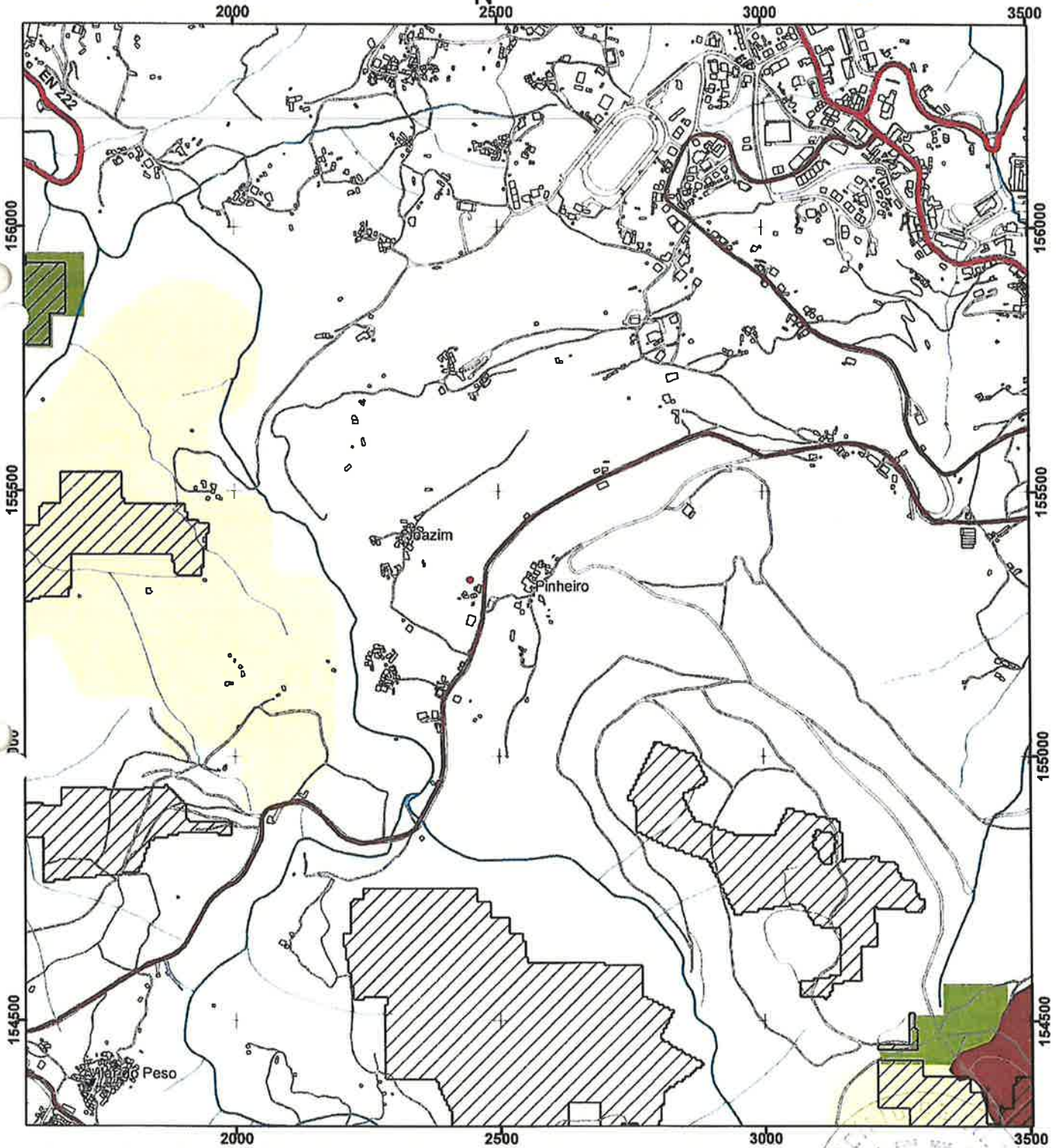
T. +351 255 560 560  
www.cm-cinfaes.pt

Escala:

1:10.000



Sistema de Coordenadas PT-TM06/ETRS89



Nome: António Manuel Pinto Bravo

Local: Chousais

Freguesia: Cinfães

P.G.U.O.M.P.

Funcionário (a)

Data: 29-11-2017

Válida após impressão e autenticação pelos Serviços Municipais.

# Planta do PDM - Condicionantes II

Revisão do Plano Diretor Municipal de Cinfães, publicado no Diário da República, 2ª Série - Nº 203 - 20 de outubro de 2017, Aviso nº 12625/2017



## **LEGENDA:**

### **BASE CARTOGRÁFICA**

 Limites Administrativos de Cinfães - CAOP 2015

 Limite dos concelhos vizinhos - CAOP 2015

 Base Planimétrica


 Linhas e Cursos de Água

 Albufeiras e Planos de água

 Edificado

### **Áreas Percorridas por Incêndio**

**Ano (última ocorrência)**

 2007

 2008

 2009

 2010

 2011

 2012

 2013

 2014

 2015

 2016

### **Perigosidade de Incêndio Florestal**

 Perigosidade de Incêndio Florestal Alta e Muito Alta

Metragem da Cartografia de Referência

Entidade Promotora: Município de Cinfães  
Entidade Produtora: Entidade Inter-Comarcas do Oeste SA  
Data e número de homologação: 19.08.2015 nº 236  
Escala Cartográfica Nacional: 1:100 000  
Sistema de Referência e Datum: PT-TM90-E 1984-89  
Projeção Cartográfica: Transversa de Mercator  
Escala Posicional Planimétrica: 1:50 000  
Escala Vertical: 1:50 000  
Projeção Posicional Altimétrica: UTM 28N