

Extrato da Carta Militar

Planta de Localização

Escala: 1:25.000



Sistema de Coordenadas PT-TM06/ETRS89

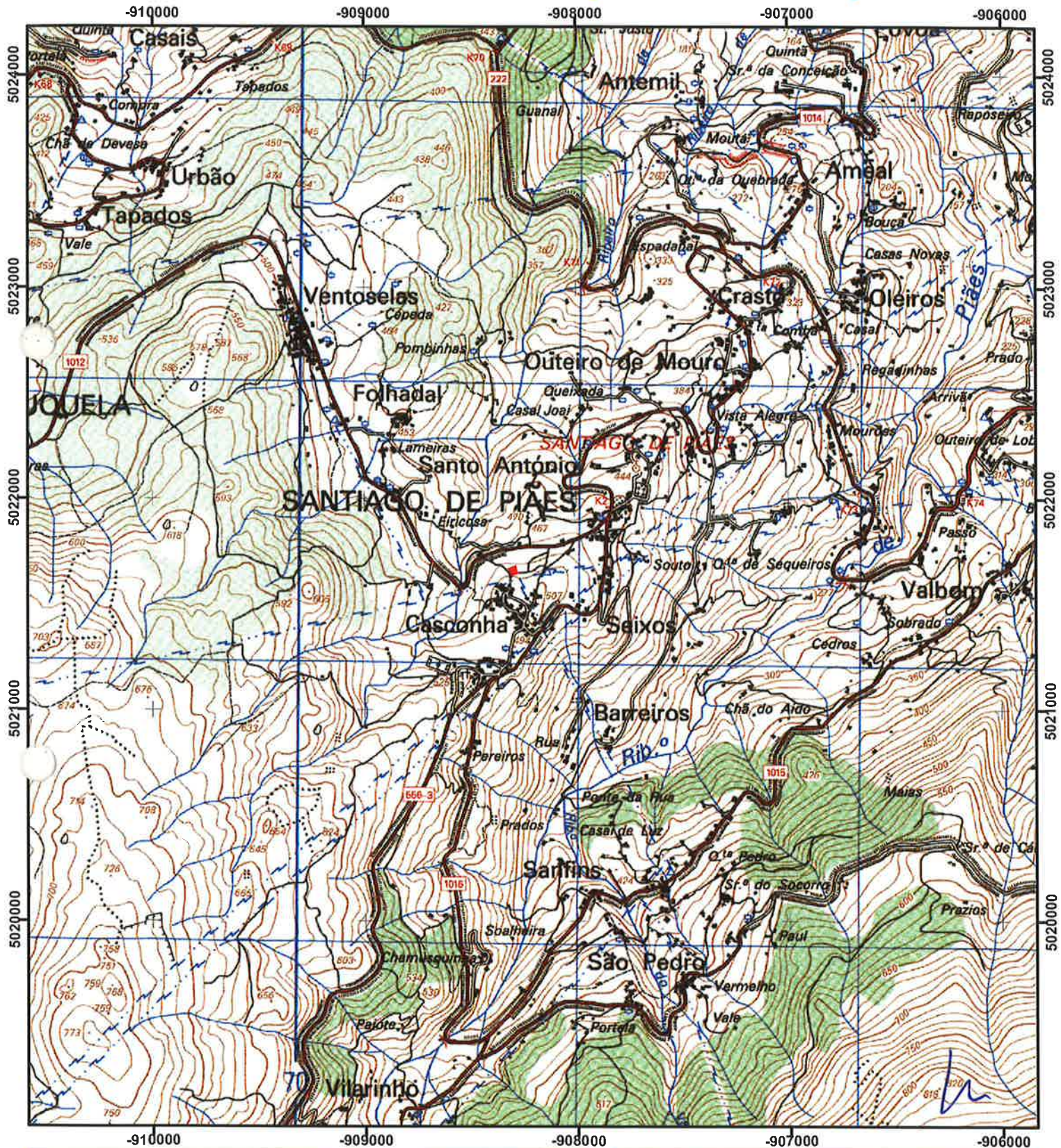


Cinfães

MUNICÍPIO

Câmara Municipal de Cinfães
Paços do Concelho
4690-030 - Cinfães

T. +351 255 560 56C
www.cm-cinfaes.pt



Nome: Joana Patrícia Correia de Figueiredo

Local: Pocinho

Freguesia: Santiago de Piães

P.G.U.O.M.P.

Funcionário (a)

Data: 29-10-2018

Válida após impressão e autenticação pelos Serviços Municipais.

Ortofotomapa

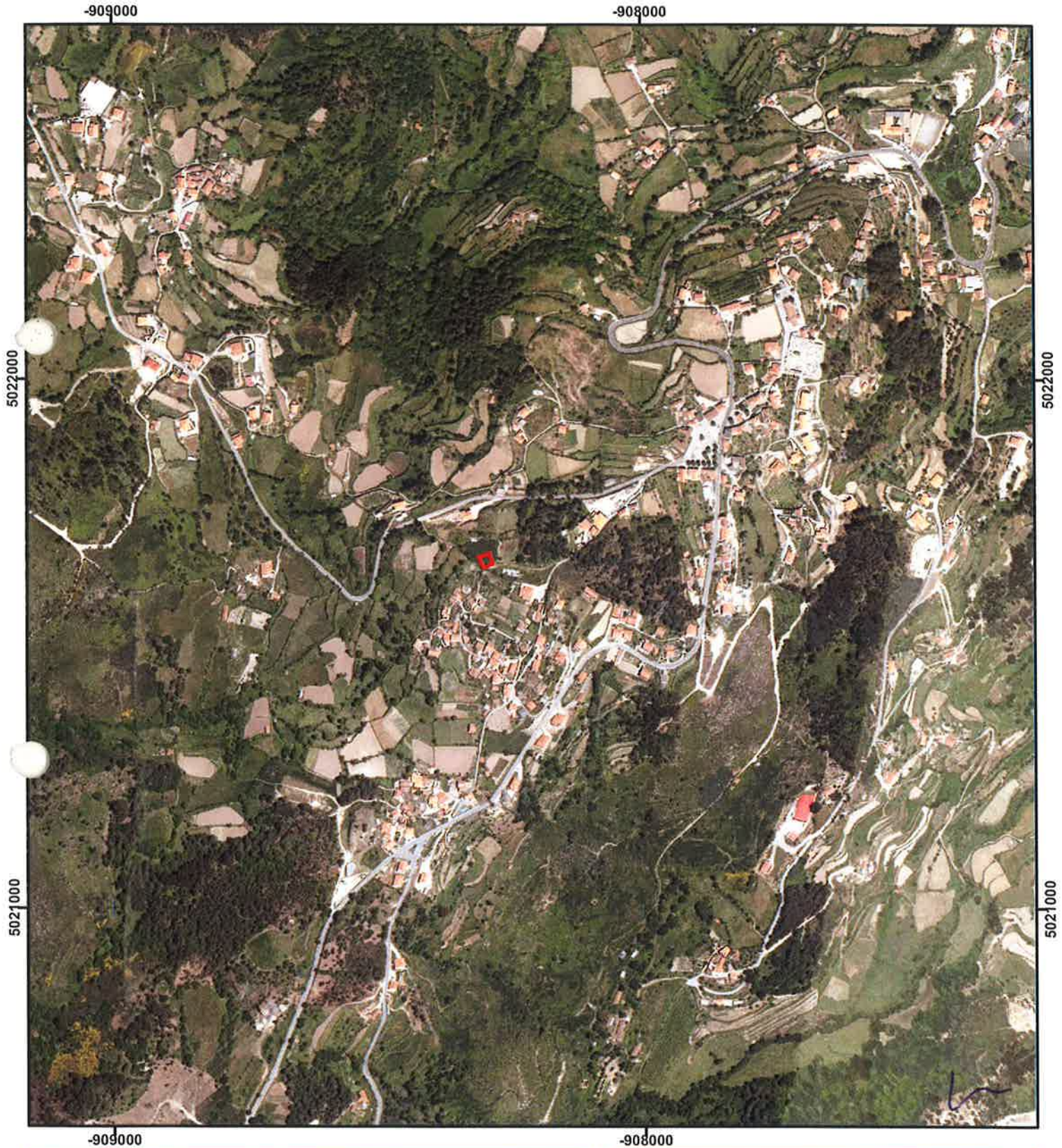
Planta de Localização

Escala:

1:10.000

0 125 250 Meters

Sistema de Coordenadas PT-TM06/ETRS89



Nome: Joana Patrícia Correia de Figueiredo

Local: Pocinho

Freguesia: Santiago de Piães

P.G.U.O.M.P.

Funcionário (a)

Data: 29-10-2018

Válida após impressão e autenticação pelos Serviços Municipais.

PMDFCI - Carta de Perigosidade

Plano Municipal de Defesa da Floresta Contra Incêndios
Carta de Perigosidade

Escala:

1:10.000

0 125 250 Meters



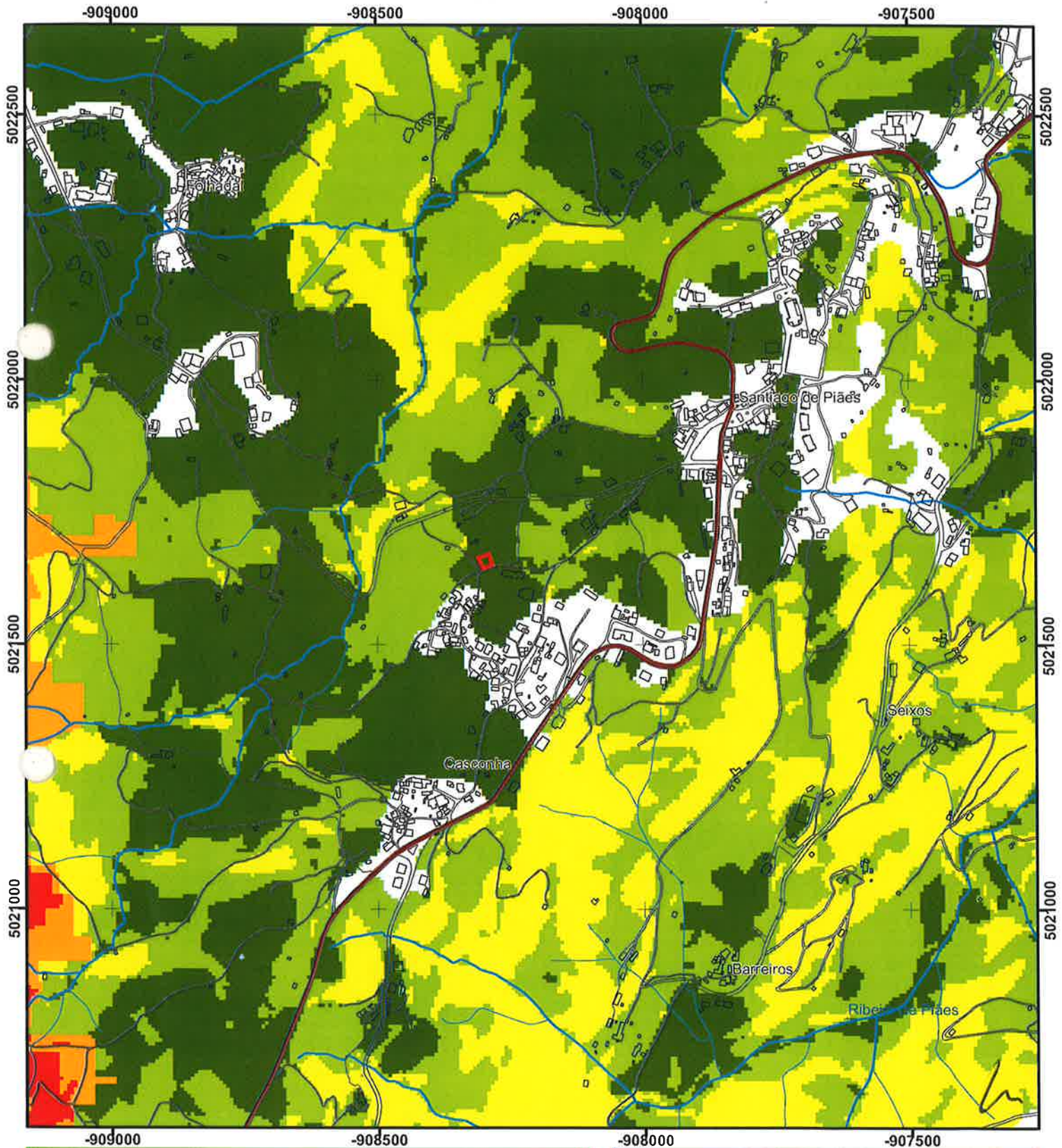
Sistema de Coordenadas PT-TM06/ETRS89



Cinfaes MUNICÍPIO

Câmara Municipal de Cinfaes
Paços do Concelho
4690-030 - Cinfaes

T. +351 255 560 560
www.cm-cinfaes.pt



Nome: Joana Patrícia Correia de Figueiredo

Local: Pocinho

Freguesia: Santiago de Piães

P.G.U.O.M.P.

Funcionário (a)

Data: 29-10-2018

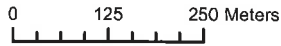
Válida após impressão e autenticação pelos Serviços Municipais.

PMDFCI - Carta de F. G. C.

Plano Municipal de Defesa da Floresta Contra Incêndios
Carta de Faixas de Gestão de Combustível

Escala:

1:10.000



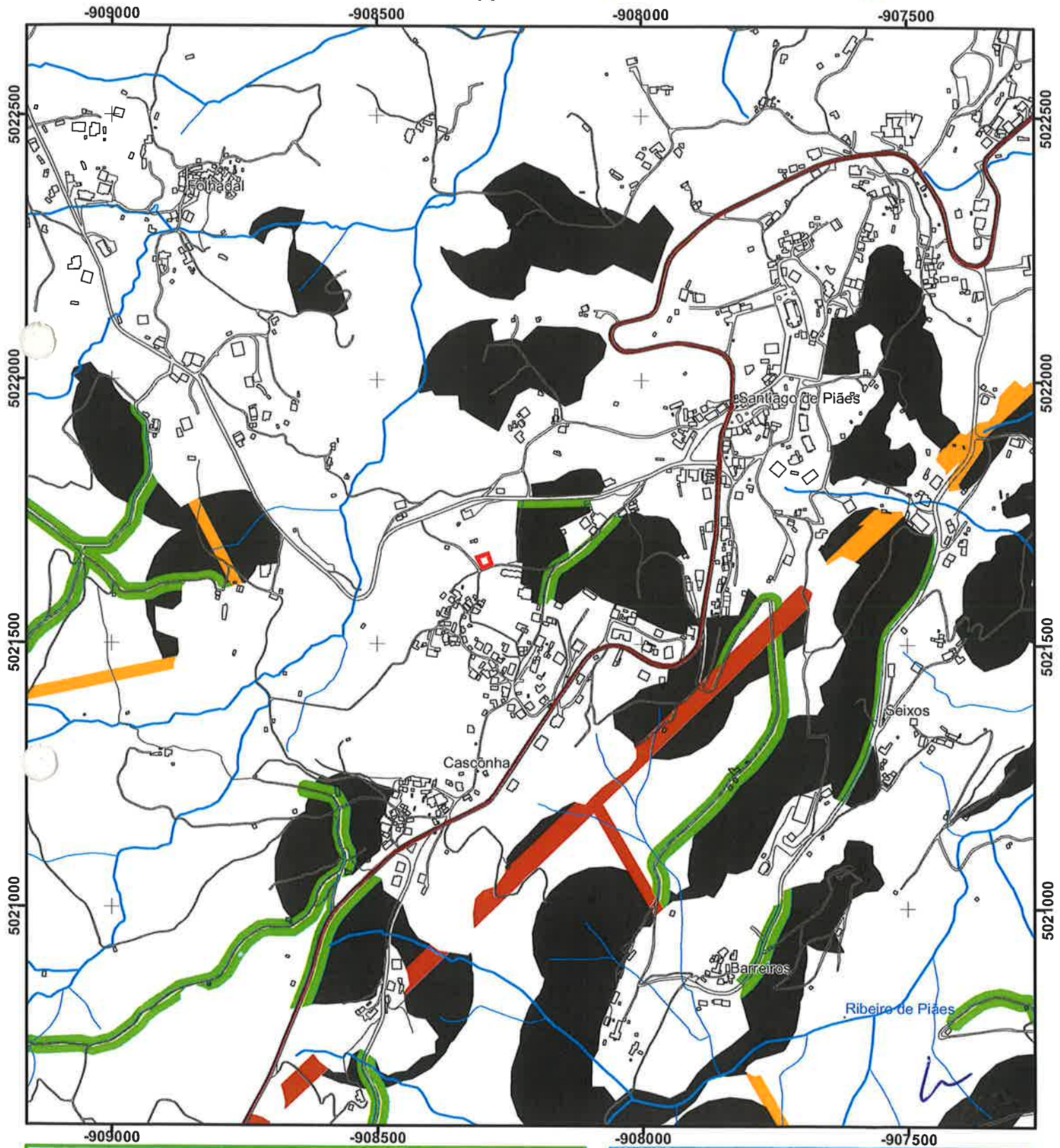
Sistema de Coordenadas PT-TM06/ETRS89



MUNICÍPIO
Cinfães

Câmara Municipal de Cinfães
Paços do Concelho
4690-030 - Cinfães

T. +351 255 560 560
www.cm-cinfaes.pt



Nome: Joana Patrícia Correia de Figueiredo

Local: Pocinho

Freguesia: Santiago de Piães

P.G.U.O.M.P.

Funcionário (a)

Data: 29-10-2018

Válida após impressão e autenticação pelos Serviços Municipais.