

# Extrato da Carta Militar

Planta de Localização

Escala: 1:25.000  
0 500 1.000 Meters  
Sistema de Coordenadas PT-TM06/ETRS89

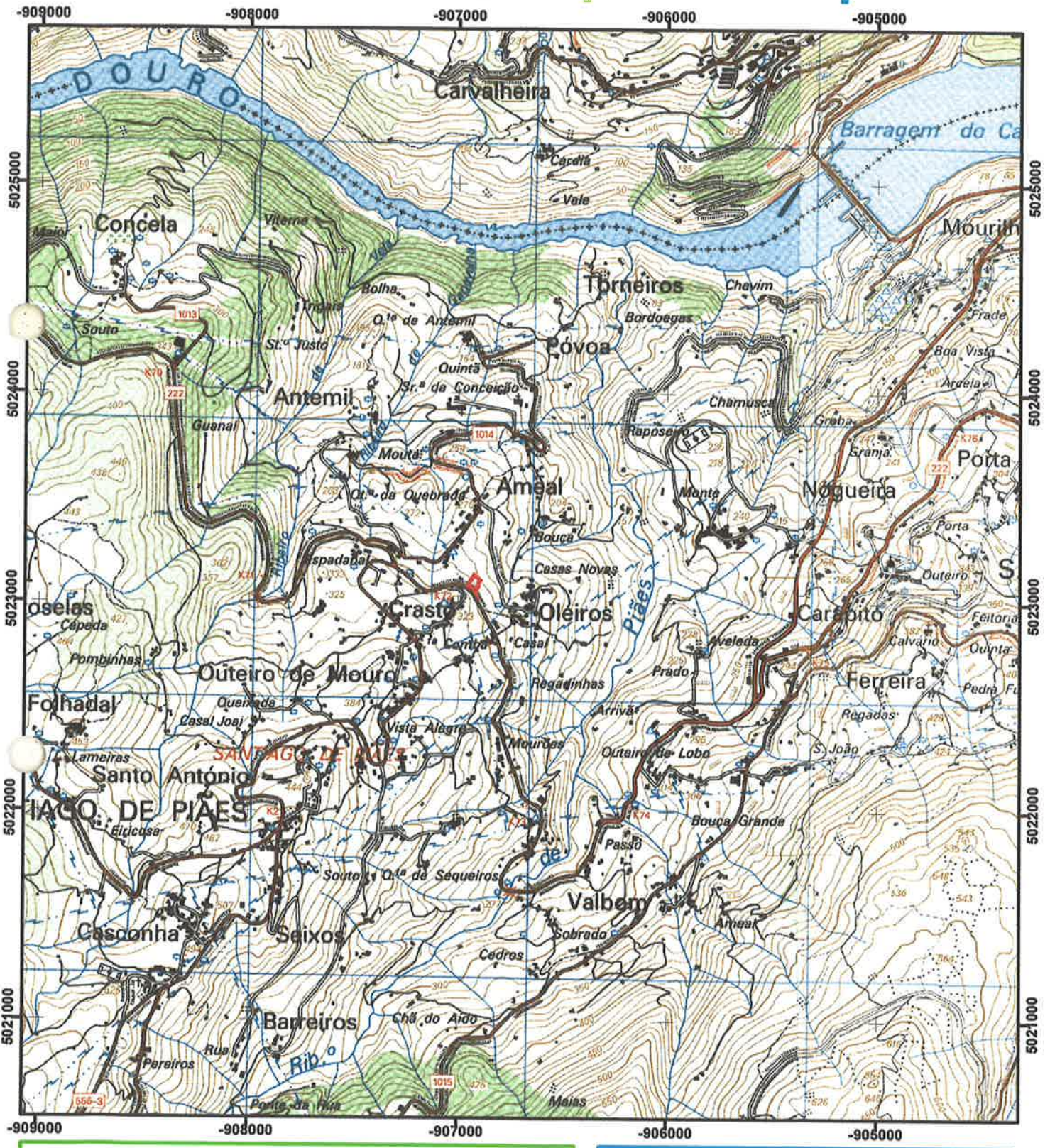


**Cinfães** MUNICÍPIO

Câmara Municipal de Cinfães  
Paços do Concelho  
4690-030 - Cinfães

T. +351 255 560 56C  
www.cm-cinfães.pt

203



Nome: Vitor Hugo Moreira Monteiro  
Local: Lugar da Barroca  
Freguesia: Santiago de Piães

P.G.U.O.M.P. *Funcionário (a)*  
Data: 07-06-2018  
Válida após impressão e autenticação pelos Serviços Municipais.

Handwritten signature or mark.



# Ortofotomapa

## Planta de Localização

Escala:

1:10.000



Sistema de Coordenadas PT-TM06/ETRS89



204  
7

-907000

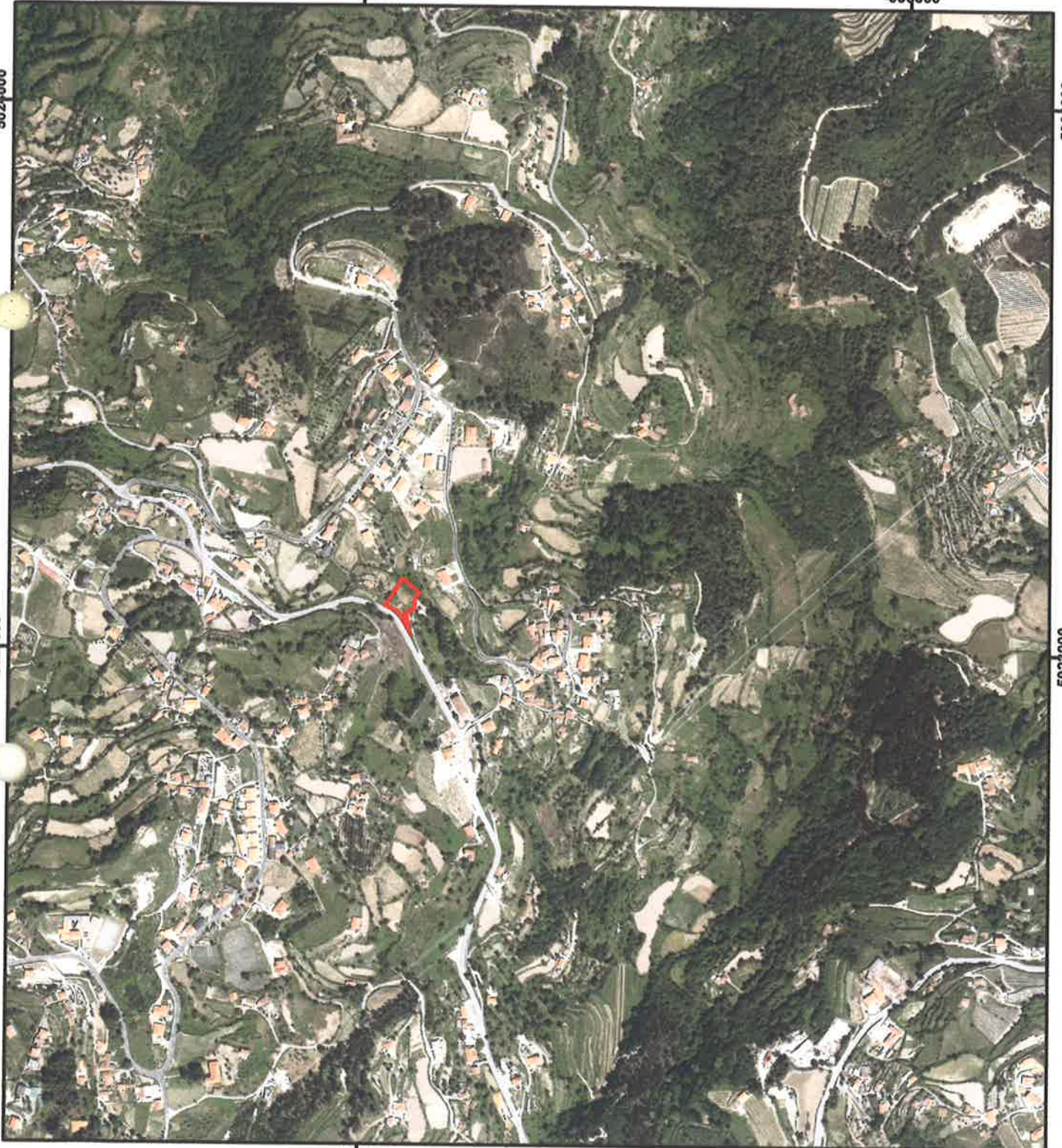
-906000

5024000

5024000

5023000

5023000



-907000

-906000

Nome: Vitor Hugo Moreira Monteiro

Local: Lugar da Barroca

Freguesia: Santiago de Piães

P.G.U.O.M.P.

Funcionário (a)

Data: 07-06-2018

Válida após impressão e autenticação pelos Serviços Municipais.

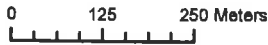
4



# PMDFCI - Carta de Perigosidade

Plano Municipal de Defesa da Floresta Contra Incêndios  
Carta de Perigosidade

Escala:  
1:10.000



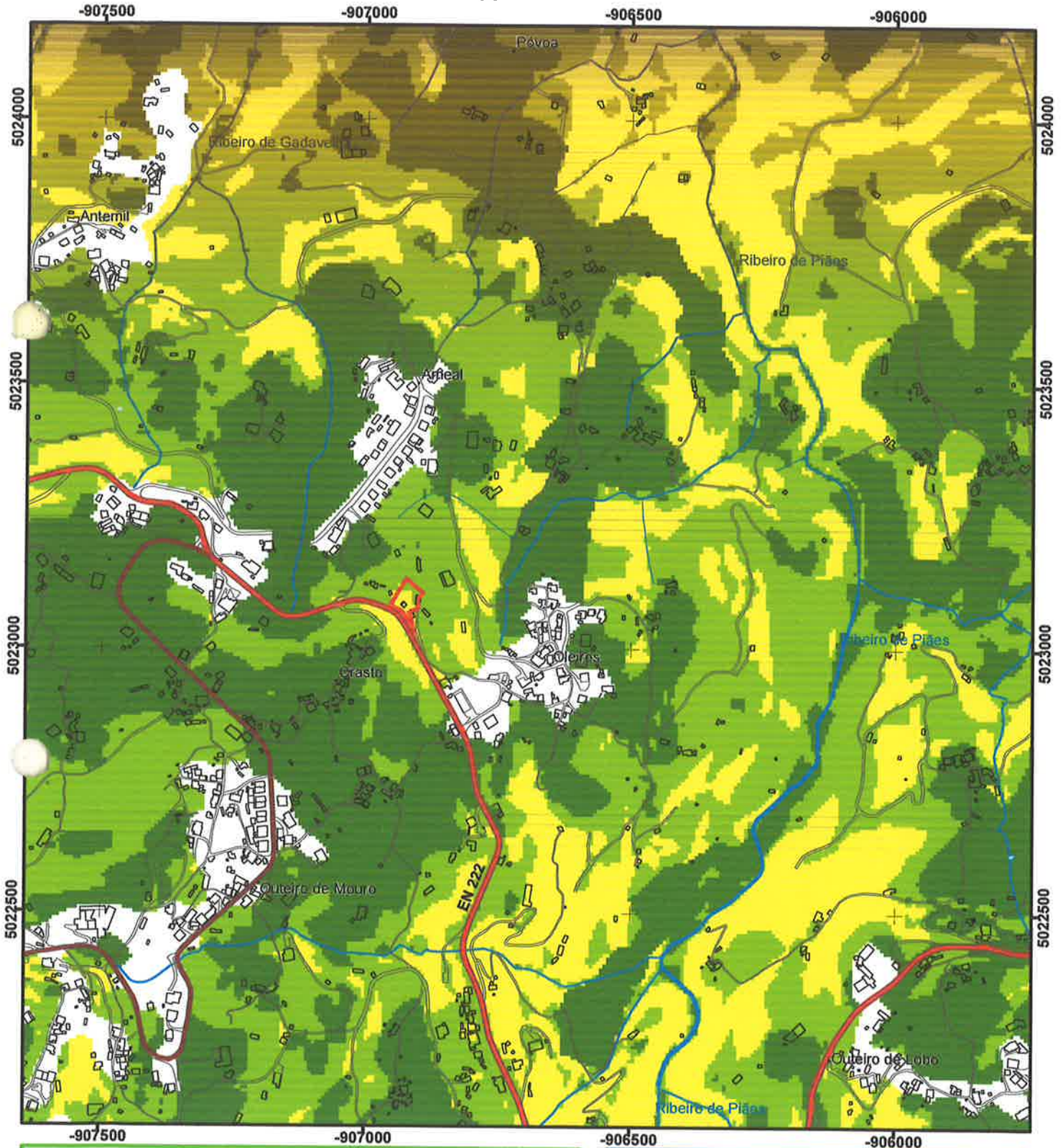
Sistema de Coordenadas PT-TM06/ETRS89



Câmara Municipal de Cinfães  
Paços do Concelho  
4690-030 - Cinfães

205  
MUNICÍPIO  
**Cinfães**

T. +351 255 560 560  
www.cm-cinfaes.pt



Nome: Vitor Hugo Moreira Monteiro

Local: Lugar da Barroca

Freguesia: Santiago de Piães

P.G.U.O.M.P. *Funcionário (a)*

Data: 07-06-2018

Válida após impressão e autenticação pelos Serviços Municipais.

# PMDFCI - Carta de Perigosidade

Plano Municipal de Defesa da Floresta Contra Incêndios  
Carta de Perigosidade



2019  
MUNICÍPIO  
**Cinfaes**

## LEGENDA:

### BASE CARTOGRÁFICA

 Limites Administrativos de Cinfaes - CAOP 2015

Limites dos concelhos vizinhos - CAOP 2015

Base Planimétrica

 Rede Estruturante Principal

 Rede Estruturante Complementar

 Vias Locais Propostas

 Edificado

 Linhas e Cursos de Água integrados na REN

### PMDFCI

#### classes

 Muito alta

 Alta

 Média

 Baixa

 Muito baixa

Identificação da Cartografia de Referência

Entidade Proprietária: Município de Cinfaes  
Entidade Produtora: Estereofoto Geoengenharia SA,  
Data e número de Homologação: 19-08-2013, n.º 236,  
Série Cartográfica Nacional: 1:10,000  
Sistema de Referência e Datum: PT-TM06/ETRS89  
Projeção Cartográfica: Transversa de Mercator  
Exatidão Posicional Planimétrica: 150 cm,  
Exatidão Temática: 90%,  
Precisão Posicional Nominal da Saída Gráfica: 3,75m