

# Extrato da Carta Militar

Planta de Localização

Escala: 1:25.000



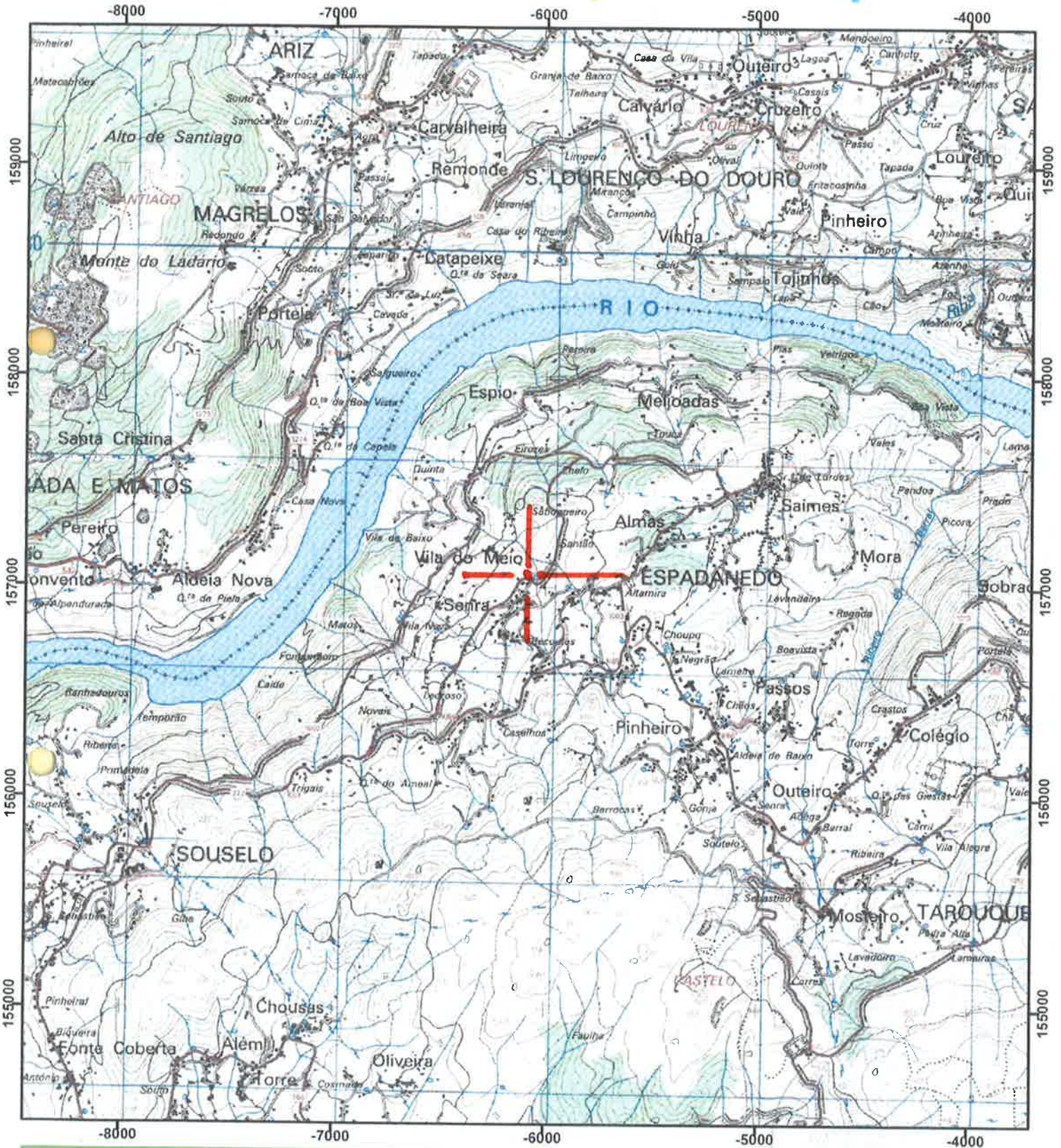
Sistema de Coordenadas PT-TM06/ETRS89



MUNICÍPIO  
**Cinfães**

Câmara Municipal de Cinfães  
Paços do Concelho  
4690-030 - Cinfães

T. +351 255 560 56C  
www.cm-cinfães.pt



Nome: Maria Laurinda Ferreira

Local: Pousada

Freguesia: Espadanedo

P.G.U.O.M.P. *Funcionário (a)*

Data: 20-12-2017

Valida após impressão e autenticação pelos Serviços Municipais



# PMDFCI - Carta de Perigosidade

Plano Municipal de Defesa da Floresta Contra Incêndios  
Carta de Perigosidade

Escala:

1:10.000



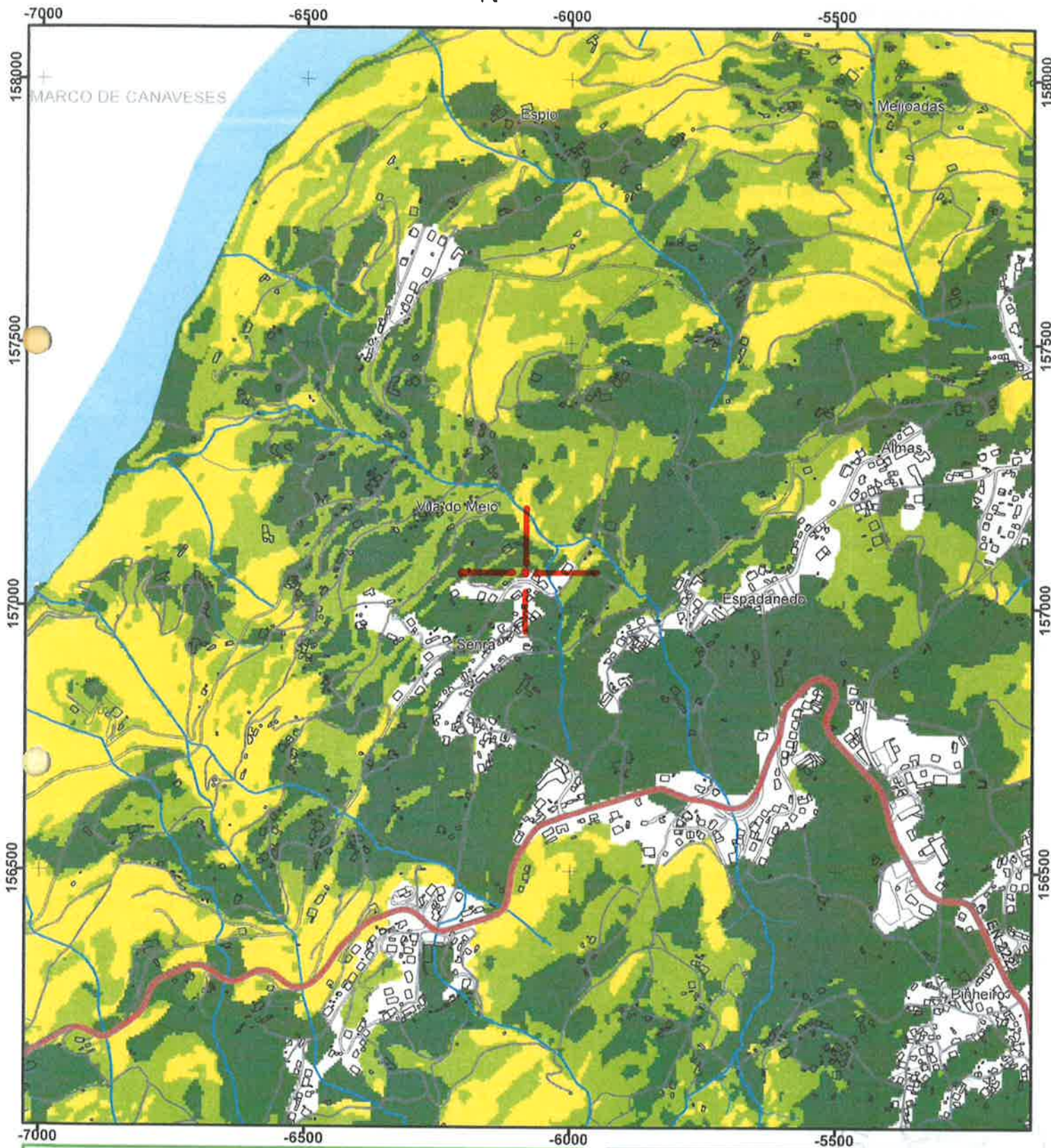
Sistema de Coordenadas PT-TM06/ETRS89



**Cinfães** MUNICÍPIO

Câmara Municipal de Cinfães  
Paços do Concelho  
4690-030 - Cinfães

T +351 255 560 560  
www.cm-cinfães.pt



Nome: Maria Laurinda Ferreira  
Local: Pousada  
Freguesia: Espadanedo

**P.G.U.O.M.P.**

*Funcionário (a)*

Data: 20-12-2017

Válida após impressão e autenticação pelos Serviços Municipais.